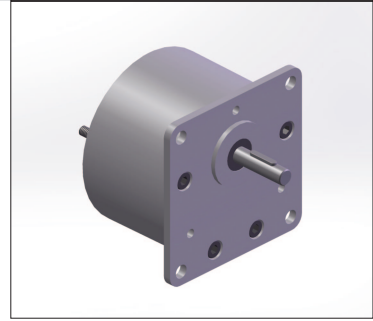


Stirnradgetriebe



- Eigenschaften:** Allgemein: Mehrstufiges, geschlossenes Stirnradgetriebe zur Kombination mit unseren Motoren.
 Sologetriebe mit kugellagerter Eingangswelle (2 hintereinander gestellte Lager)
 Fettschmierung auf Lebensdauer
- Gehäuse: Zinkdruckguss, bearbeitet
 Einbaulage beliebig
- Verzahnungstechnik: Individuell geführte Rad-Ritzel-Kombinationen
 Eingangsstufe schrägverzahnt
 Endwelle kugellagert
- Optionen: Sonderwellen

Belastbarkeit	max. Radialkraft	N	90									
	max. Axialkraft	N	5									
	max. Eingangsdrehzahl	rpm	5000									
	Temperaturbereich	°C	-20° – +40°									
Anbau	Wellendurchmesser	mm	5									
	Gewicht	kg	0,30 (2-stufig) – 0,38 (4-stufig)									
	Befestigung (Standard)		Stirnseitig									
Übersetzungen	i	Stufen	M (Nm)	η	i	Stufen	M (Nm)	η	i	Stufen	M (Nm)	η
	4,6	2	1	0,9	43,5	3	3	0,85	128	4	3,3	0,81
	8,9	2	2	0,9	46,2	4	3,3	0,81	145	4	3,3	0,81
	13	2	2	0,9	62,2	4	3,3	0,81	158	4	3,3	0,81
	17,4	2	2	0,9	82	4	3,3	0,81	194	4	3,3	0,81
	25	3	3	0,85	96	4	3,3	0,81				
	35,5	3	3	0,85	110	4	3,3	0,81				

Abmessungen

