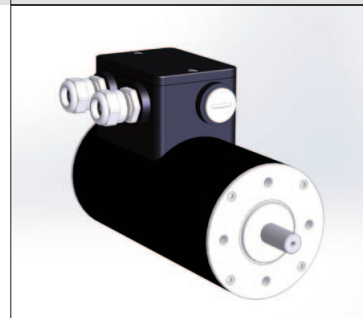


# Bürstenloser Gleichstrommotor

mit integrierter Kommutierungselektronik

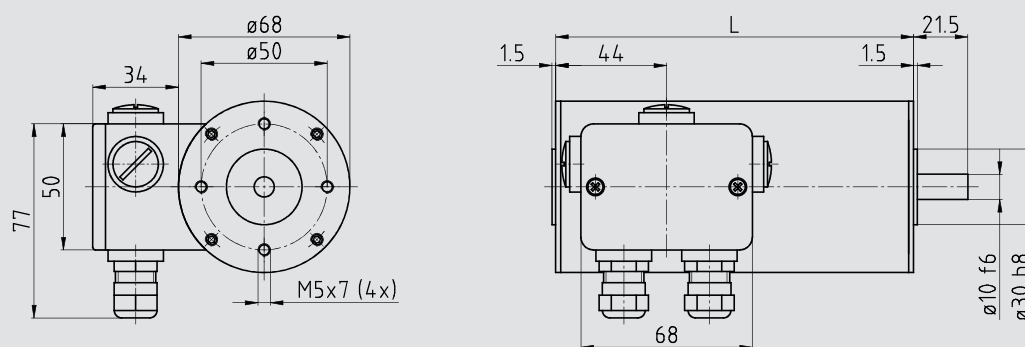
- Eigenschaften:** Anschluss: Rotorlagerfassung mit 3 Hallsensoren.  
Anschluss über Klemmkasten K4 (Standard), andere Anschlussarten auf Anfrage
- Rotor: 8-poliger Neodym Magnet
- Steuerung: über Analogsollwert bzw. Digitaleingänge oder CAN-Bus (CANopen DSP-402)
- Lebensdauer: 20.000 h, S1 Betrieb
- Isolierstoffklasse: F (155°C)
- Schutzart: IP 44, optional bis IP 65 (IP 69)
- Sonderausführung: Auslegung für Kurzzeitbetrieb mit höherer Leistung z.B. S2, S3 oder andere; weitere Spannungen und Drehzahlen auf Anfrage
- Optionen: Thermoschutz, Sonderwellen, Sonderflansche, Edelstahl



Typ	Bezeichnung Nennspannung	U	Volt DC	MQC 637 24	MQC 667 24	MQC 667 48
<b>Motordaten</b>	Nennleistung	P <sub>2</sub>	W	147	165	205
	Nenn Drehzahl	n <sub>nenn</sub>	rpm	3500	3350	3550
	Nennmoment	M <sub>nenn</sub>	Nm	0,4	0,47	0,55
	Nennstrom	I <sub>nennDC</sub>	A	7,3	8,1	4,7
	Wirkungsgrad	η		0,84	0,85	0,91
	Aufnahmeleistung	P <sub>1</sub>	W	175	194	226
	Drehmomentkonstante	k <sub>M</sub>	Ncm/A	5,4	5,8	11,5
Zulässiger Spitzenstrom (2sec)	I <sub>max</sub>	A	20	20	20	
Max. Moment	M <sub>max</sub>	Nm	3 x M <sub>nenn</sub>	3 x M <sub>nenn</sub>	3 x M <sub>nenn</sub>	
Rastmoment		mNm	-	-	-	
<b>Leerlauf</b>	Leerlaufdrehzahl	n <sub>0</sub>	rpm	4300	3700	4050
	Leerlaufstrom	I <sub>0</sub>	A	0,4	0,6	0,3
<b>Kurzzeitbetrieb (S2 5min)</b>	Nenn Drehzahl	n <sub>nenn</sub>	rpm	2650	2900	-
	Nennmoment	M <sub>nenn</sub>	Nm	0,88	0,95	-
	Nennstrom	I <sub>nennDC</sub>	A	14,9	15,0	-
<b>Anschluss</b>	Anschlusswiderstand	R	mOhm	-	-	-
	Anschlussinduktivität	L	μH	-	-	-
<b>Dynamik</b>	Gewicht	m	kg	1,1	1,7	1,7
	Trägheitsmoment	J	gcm <sup>2</sup>	450	750	750
<b>Thermik</b>	Zul. Umgebungstemperatur	T <sub>U</sub>	°C	-20 bis +40	-20 bis +40	-20 bis +40
	max. zul. Statortemperatur	T <sub>max</sub>	°C	+155 „ISO F“	+155 „ISO F“	+155 „ISO F“
<b>Ankopplung</b>	Wellendurchmesser	d	mm	10	10	10
	max. Axialkraft	F <sub>a</sub>	N	40	40	40
	max. Radialkraft	F <sub>r</sub>	N	400	400	400

### Abmessungen

Typ	L / mm
MQC 637	112
MQC 667	142



### Systemtechnik

empfohlene Kombinationen	Schneckengetriebe	S 769	S 668	GS 3
	andere Getriebe und Anbauten möglich, bitte anfragen	Stirnradgetriebe	M 10	
	Planetengetriebe	PM 60		
	Drehgeber	RV 30	RI 30	
	Bremse	B 77		
	Elektronik	integr. 4-Quadranten-Regler (CANopen)		